

NI Tech Cosmo Village



シェアハウスが築く「交流」「未来」

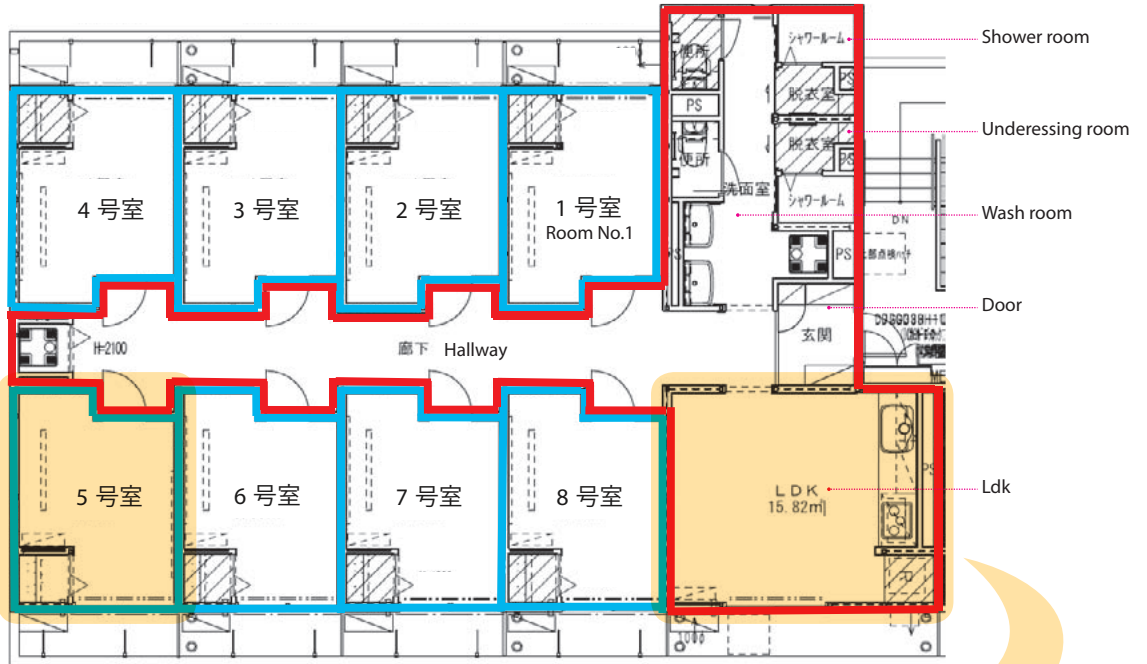
Share House - Building "Exchanges" and "Futures"

ひとづくり ものづくり 未来づくり
Nagoya Institute of Technology

N I T e c h C o s

ユニット居室 Unit Room

ユニット共用部 Unit Sharing Department



個室

ベッド、エアコン、机・椅子、衣類収納棚、収納棚、カーテン、無線 LAN

Individual room

Bed, A/C, desk & chair, clothing closet, drawers, curtains, wireless LAN



共有スペース (キッチン、ダイニング)

エアコン、テレビ、机・椅子、IH コンロ、冷蔵庫、オープン付き電子レンジ、食器棚

Common space (Kitchen, dining area)

A/C, TV, table & chairs, IH cooking heater, refrigerator, microwave with oven function, dish cabinet, vacuum cleaner



全自動洗濯機 / 衣類乾燥機

各ユニット 2台 / 1台

Fully automatic washing machine/Clothes dryer

Two stalls per unit

シャワールーム

各ユニット 2室

Shower room

Two stalls per unit



洗面台

各ユニット 2台

Washbasin

Two stalls per unit

トイレ

各ユニット 2室

温水洗浄暖房便座付き

Toilet

Two stalls per unit

With heated seat and warm-water flush system



m o v i l l a g e

留学生と日本人学生が8名で1つのユニットに居住します。各ユニットには、テレビやキッチンも設置された共有スペースがあり、国際交流の場となります。

Eight international and Japanese students live together in one unit. Each unit has a common space with a TV and kitchen, and is perfect for international exchanges.

安全

建物入口、ユニット入口が1枚のカードキーで管理されています。また、各所に防犯カメラが設置され、防犯、緊急時の対応も万全です。

Safety

The building entrance and unit entrance are managed with one card key. Security cameras are installed throughout the facility for enhanced security and emergency response.

経費

家賃（月額）30,000円（引落し手数料が別途必要です）

保証金（入居時のみ）15,000円

（退寮時の清掃費等に充当します。返金されません。）

光熱水費（月額）

（各人個室の電気料とユニット共有スペースの電気・水道・ガス料を入寮者数で割った料金を合わせた金額になります。）

Costs

Rent (monthly) ¥30,000 (In addition, withdrawal commission is charged.)

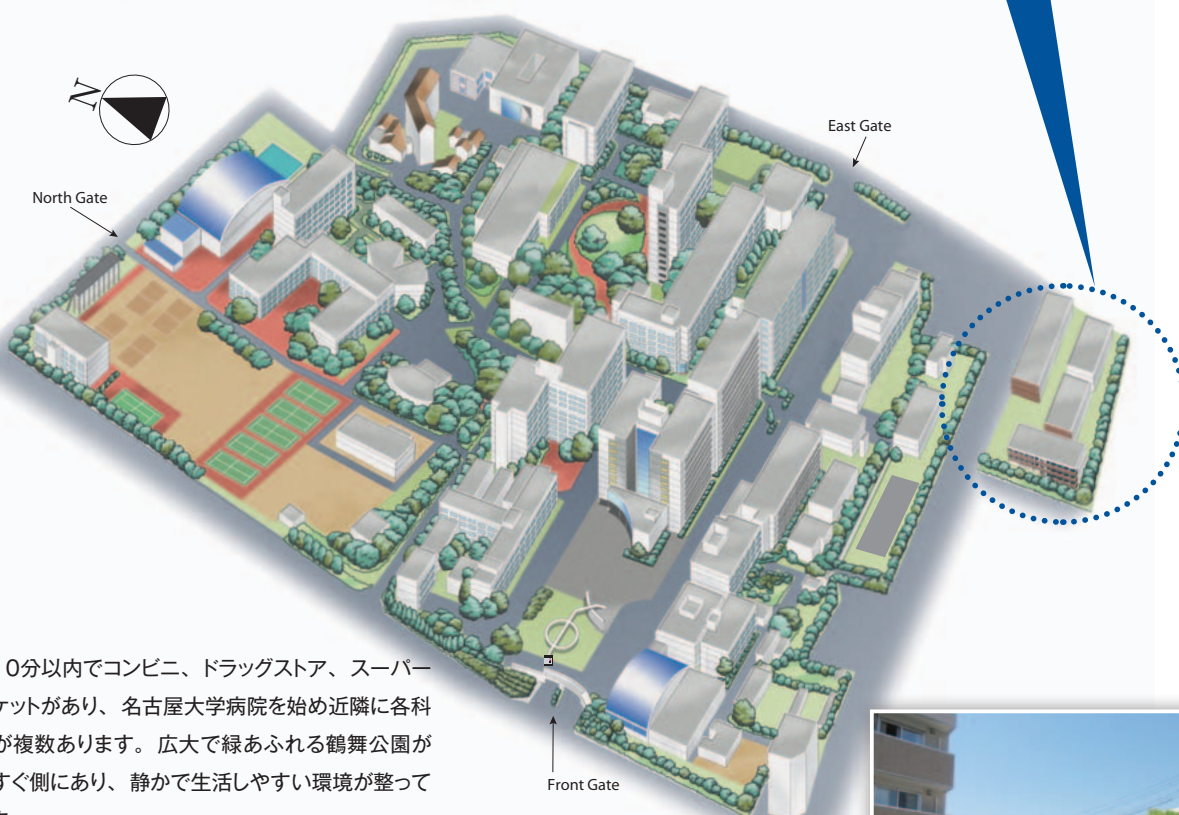
Deposit (only when moving in) ¥15,000

(The deposit is used for cleaning expenses, etc., when moving out of the facility. It will not be returned.)

Utilities (monthly)

(Utilities are calculated by totaling the electricity fee for each individual room with the electricity, water, and gas fees for the unit's common space, and dividing by the number of residents.)

NITech Cosmo Village から一般道路を渡るとすぐに大学キャンパスです。
The university campus is right across the road from Nitech Cosmo Village.



徒歩10分以内でコンビニ、ドラッグストア、スーパーマーケットがあり、名古屋大学病院を始め近隣に各科病院が複数あります。広大で緑あふれる鶴舞公園が寮のすぐ側にあり、静かで生活しやすい環境が整っています。

A convenience store, drugstore, and supermarket, as well as various hospitals and clinics, including the Nagoya University Hospital, are located within a ten-minute walk from the Village. Tsuruma Park, a large and nature-rich park, is located right next to the facility, providing a quiet and comfortable living environment.





病院 Hospitals/Clinics

- | | |
|-----------------|---|
| 1 名古屋大学附属病院 | 1 Nagoya University Hospital |
| 2 ハヤシ歯科診療所 | 2 Hayashi Dental Office |
| 3 山中歯科 | 3 Yamanaka Dental Clinic |
| 4 横山記念病院 | 4 Yokoyama Memorial Hospital |
| 5 ゆきみ耳鼻咽喉科 | 5 Yukimi Otorhinolaryngology |
| 6 ごきそレディースクリニック | 6 Gokiso Ladies Clinic |
| 7 鈴木歯科医院 | 7 Suzuki Dental Clinic |
| 8 福智クリニック (精神科) | 8 Fukuchi Clinic (Psychiatry) |
| 9 ごきそ長谷川胃腸科内科 | 9 Gokiso Hasegawa Clinic (Gastroenterology/Internal Medicine) |

コンビニエンス・ドラッグストア Convenience Stores/Drugstores

- | | |
|------------------------|---|
| 1 ファミリーマート 昭和狭間町店 | 1 FamilyMart Showa-hazama-cho Store |
| 2 ファミリーマート 名古屋地下鉄荒畑駅前店 | 2 FamilyMart Subway Arahata Eki-mae Store |
| 3 ファミリーマート 鶴舞店 | 3 FamilyMart Tsurumai Store |
| 4 ローソン 名大病院病棟店 | 4 Lawson Nagoya University Hospital Ward Building Store |
| 5 ローソン 名古屋地下鉄鶴舞駅前店 | 5 Lawson Subway Tsurumai Station Store |
| 6 スギドラッグ 北山本町店 | 6 Sugi Drugstore Kitayama-honmachi Store |
| 7 ファミリーマート 御器所駅前店 | 7 FamilyMart Gokiso Eki-mae Store |

交通機関駅 Train/Subway Stations

- | | |
|----------------------|--|
| 1 地下鉄 荒畑駅 (桜通線) | 1 Subway Arahata Station (Sakura-dori Line) |
| 2 地下鉄 吹上駅 (鶴舞線) | 2 Subway Fukiage Station (Tsurumai Line) |
| 3 地下鉄 御器所駅 (鶴舞線、桜通線) | 3 Subway Gokiso Station (Tsurumai Line/Sakura-dori Line) |
| 4 JR (鉄道) 鶴舞駅名大病院口 | 4 Nagoya Universal Hospital exit side of JR Chuo Line Tsurumai Station |
| 5 JR (鉄道) 鶴舞駅公園口 | 5 Park exit side of JR Chuo Line Tsurumai Station |
| 6 地下鉄 鶴舞駅 (鶴舞線) | 6 Subway Tsurumai Station (Tsurumai Line) |

郵便局・銀行 Post Office/Banks

- | | |
|---------------|--|
| 1 名古屋大学病院内郵便局 | 1 Nagoya University Hospital Post Office |
| 2 北山郵便局 | 2 Kitayama Post Office |
| 3 三菱 UFJ 銀行 | 3 Bank of Mitsubishi UFJ |
| 4 三井住友銀行 | 4 Sumitomo Mitsui Banking Corporation |

スーパー Shopping Center

- | | |
|-------------|---------------------|
| 1 イオンタウン 千種 | 1 AEON TOWN Chikusa |
|-------------|---------------------|

広域避難場所 Safety Evacuation Area

広域避難場所とは、地方自治体が指定する、地震などによる火災が延焼拡大して地域全体が危険になったときに避難する場所で、火災がおさまるまで一時的に待つ場所のこと。大学構内には、一時避難場所が設置されている。

- | | |
|---------|---------------------|
| 1 鶴舞公園 | 1 Tsuruma Park |
| 2 吹上公園 | 2 Fukiage Park |
| ▲ 警察派出所 | ▲ Police Box |
| ● 昭和区役所 | ● Showa Ward Office |

"Safety Evacuation Area" is a place designated by local government where people evacuate when the whole area become at risk by expanding of fires due to earthquakes etc., and wait temporarily until the fire subsides. In the university campus, temporary evacuation shelter is located.

最寄駅から中部国際空港、名古屋駅までの所要時間 Major Transfer Stations and Transit Times to Nagoya Station and Central Japan International Airport Station from nearest stations

